

AGE DE LA PIERRE 2015

GUBER NATURSTEINE AG | WWW.GUBER.CH





Préface

Thomas Meier
Directeur

Les possibilités d'utilisation des pierres Guber sont multiples, alors que ce n'est rarement le cas des autres pierres naturelles suisses. Font partie de notre assortiment les dalles de revêtement pour sols poncées ou polies pour le secteur intérieur, mais aussi les dalles de revêtement pour sols flammées et les couvertines, etc.

pour le secteur extérieur. Les plaques pour revêtement de faible épaisseur et les pierres de mur massives ne sont que deux exemples parmi la multitude de nos produits clivés. Les pavés et les boutisses clivés font partie de ce vaste assortiment au même titre que les pavés - poncés et flammés - avec surfaces adaptées aux personnes handicapées. Il s'agit ici d'un petit échantillon de l'utilisation de nos produits. Vous pourrez vous en faire une idée dans les grandes lignes dans le nouveau numéro de l'«Âge de la pierre». D'ores et déjà, nous vous en souhaitons une agréable lecture.



Dalles de revêtement pour sols poncées C220, format: 40 / longueurs libres / 1,5 d'épaisseur



Dalles de revêtement pour sols poncées C220, format: 40 / longueurs libres / 1,5 d'épaisseur



Point de vue

Stini Kiser
Kiser Stini Bauplanungs GmbH

Après les travaux de planification préliminaire et l'octroi du crédit pour la transformation et la construction nouvelle du restaurant Fräkmüntegg, les travaux ont débuté en août 2013. Le restaurant a rouvert ses portes en mai 2014. Durant ce processus, le planning a été exigeant pour garantir sur un emplacement restreint une infrastructure idéale et un parfait déroulement du service de restauration pour les nombreux clients. Malgré les conditions météorologiques capricieuses à une altitude de 1400 mètres, les travaux de construction se sont déroulés de manière optimale et ont été achevés dans les délais.

Transformation et construction nouvelle du restaurant Fräkmüntegg

Le restaurant délabré a été transformé en un restaurant chic. Compte tenu de l'utilisation de nombreux matériaux indigènes, p.ex. comme la pierre naturelle et le bois, l'immeuble trouve sa place optimale dans l'environnement. La nouvelle grande terrasse permet aux clients d'avoir une vue unique sur un paysage de montagnes à en couper le souffle. Résultat des travaux: la création d'un restaurant self-service moderne dégageant une ambiance toute spéciale.



Plaques pour revêtement avec couvertines de mur flammées



Plaques pour revêtement clivées, joints d'assise et d'about fraisés au diamant: format 10,15 et 20 longueurs libres / 3 cm d'épaisseur

Aménagement de Saanen

L'aménagement de la place du village à Saanen offre un nouveau visage et, à l'avenir, celle-ci deviendra à coup sûr un lieu de rencontre très prisé. Les boutisses adaptées aux handicapés et les dalles de revêtement pour sols avec surface flammée invitent les passants à la flânerie. En outre, d'autres éléments esthétiques tels que fontaines, bacs de

fleurs et bornes d'incendie à l'ancienne ont été intégrés dans cette zone. Les bancs confortables et les superbes façades de maison autour de la place contribuent aussi à l'embellir. Pendant les travaux de mars 2014 à août 2 Saanen, Guber Natursteine AG a livré environ 900 tonnes de boutisses et 300 m² de dalles de revêtement pour sols.



Les travaux battent leur plein...



Un coup d'œil sur les paveurs au travail...



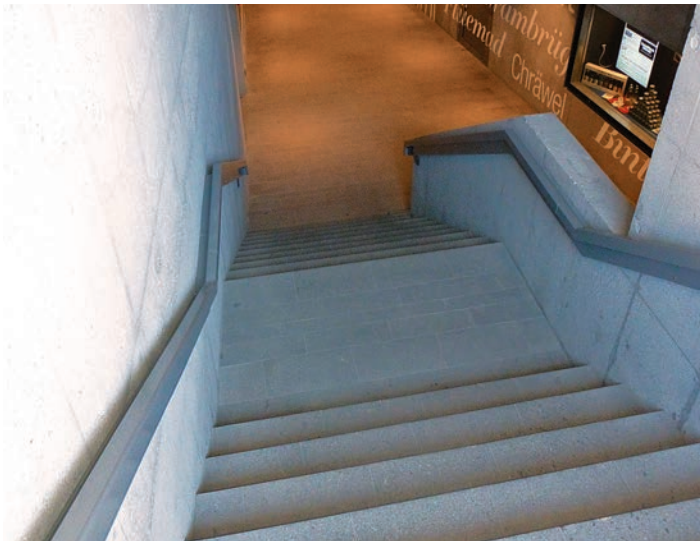
Boutisses 12 avec surface adaptée aux handicapés



Les fleurs mettent-elles en valeur la pierre Guber ou est-ce le contraire...?



Joli détail de raccordement de borne d'incendie à l'ancienne



Escaliers avec dalles de marche flammées menant au parking souterrain



Un détail de la place: dalles de revêtement pour sols flammées avec à côté des pavages avec boutisses 12 flammées



Point de vue

Ivo Berlinger
Directeur de projets Construction de routes
et travaux publics, de la ville de Zug

La planification globale du service d'évacuation des eaux a permis aux usines hydrauliques de Zug et à Swisscom d'économiser des coûts et de revaloriser la Zeughausgasse. Le service d'évacuation des eaux a construit une conduite d'eaux météorologiques en opérant ainsi le passage au système séparatif. Les usines hydrauliques de Zug ont remplacé ou élargi leurs conduites d'eau, de gaz et d'électricité et, pour sa part, Swisscom a étendu son réseau par l'installation d'un nouveau tuyau à câbles.

Rénovation de la Zeughausgasse à Zug

Le caractère historique de la vieille ville a été mis en exergue par la revalorisation de la Zeughausgasse. En dépit des coûts supplémentaires par rapport au revêtement bitumineux, le travail consistant à rénover toute la Zeughausgasse avec des pierres GUBER en a vraiment valu la peine. Le traitement spécial des pierres a permis d'aménager cette ruelle en l'adaptant aux handicapés. Un peu plus de 100'000 pierres ont été posées. Une fois le travail achevé, les réactions positives de la population ne se sont pas fait attendre.



Chantier en pleine effervescence à la Zeughausgasse ..





Les paveurs lors du jointoiement des pavés GUBER



Pavage en arc non lié avec des pavés 8/11 flammés (adapté aux personnes handicapées)



Lorsque la chaussée est mouillée, les couleurs des pavés sont plus intenses



Pavages en rangées liés sur les trottoirs, boutisses type 12 et 15 biseautées et flammées avec une hauteur de 28 à 34 cm



Point de vue

David Naef
Architecte paysagiste et directeur de projets
graber allemann landschaftsarchitektur gmbh

Le Kirchhügel de Gamprin-Bendern dégage une atmosphère toute particulière à plus d'un titre. L'agrandissement requis du cimetière a dû être effectué en prenant en considération ses qualités et son caractère. Outre son réaménagement et l'offre de nouveaux modes de sépulture, la paroi d'urnes construite en pierres naturelles GUBER constitue la pièce maîtresse du cimetière.

Réaménagement du cimetière à Gamprin-Bendern

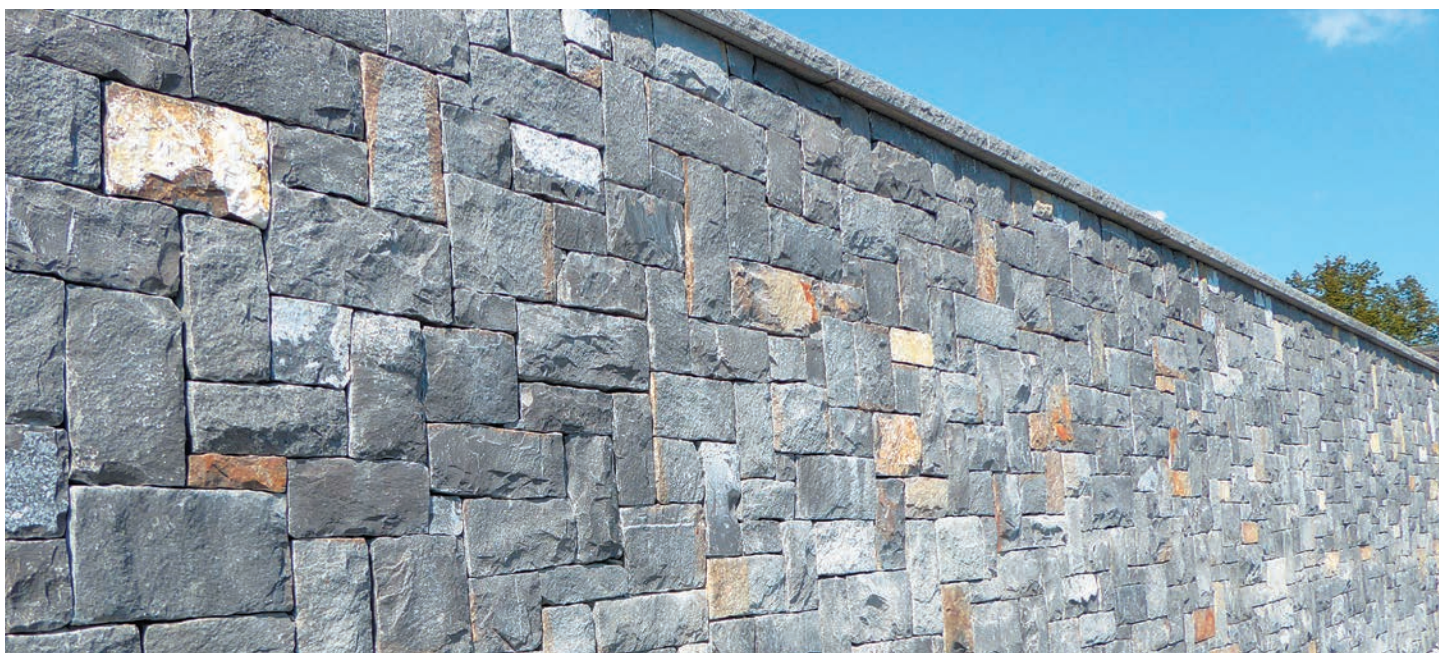
Les travaux ont donné naissance à un lieu fonctionnel, dégageant une atmosphère toute spéciale, ce qui souligne les qualités existantes. La paroi d'urnes - conçue d'après le modèle d'une paroi photographique - confère un caractère sortant de l'ordinaire sans toutefois laisser de côté le respect que l'on doit à un tel lieu. Les murs en pierres naturelles encadrent ce haut lieu historique en marquant son importance pour l'environnement et la population.



Maçonnerie écossaise avec niches d'urne



Dalles de revêtement pour murs poncées pour parachever les niches d'urne



Maçonnerie écossaise avec pierres de mur du type bétonné arrière (clivées universel). Couvertines de mur de 5 cm d'épaisseur, flammées, avec tête bouchardée